

Università Ca' Foscari Venezia

Dottorato di ricerca in SCIENZE UMANISTICHE,
STORIA ANTICA E ARCHEOLOGIA, STORIA DELL'ARTE, 21° ciclo
(A. A. 2005/2006 – A.A. 2007/2008)

ARCHEOLOGIA DELL'ARCHITETTURA.
LO STUDIO DELLE TECNICHE COSTRUTTIVE COME FONTI
STORICHE DI CONOSCENZA:
L'INSULA 104 DI HIERAPOLIS DI FRIGIA (TURCHIA).

SETTORE SCIENTIFICO-DISCIPLINARE DI AFFERENZA*: L-ANT/07

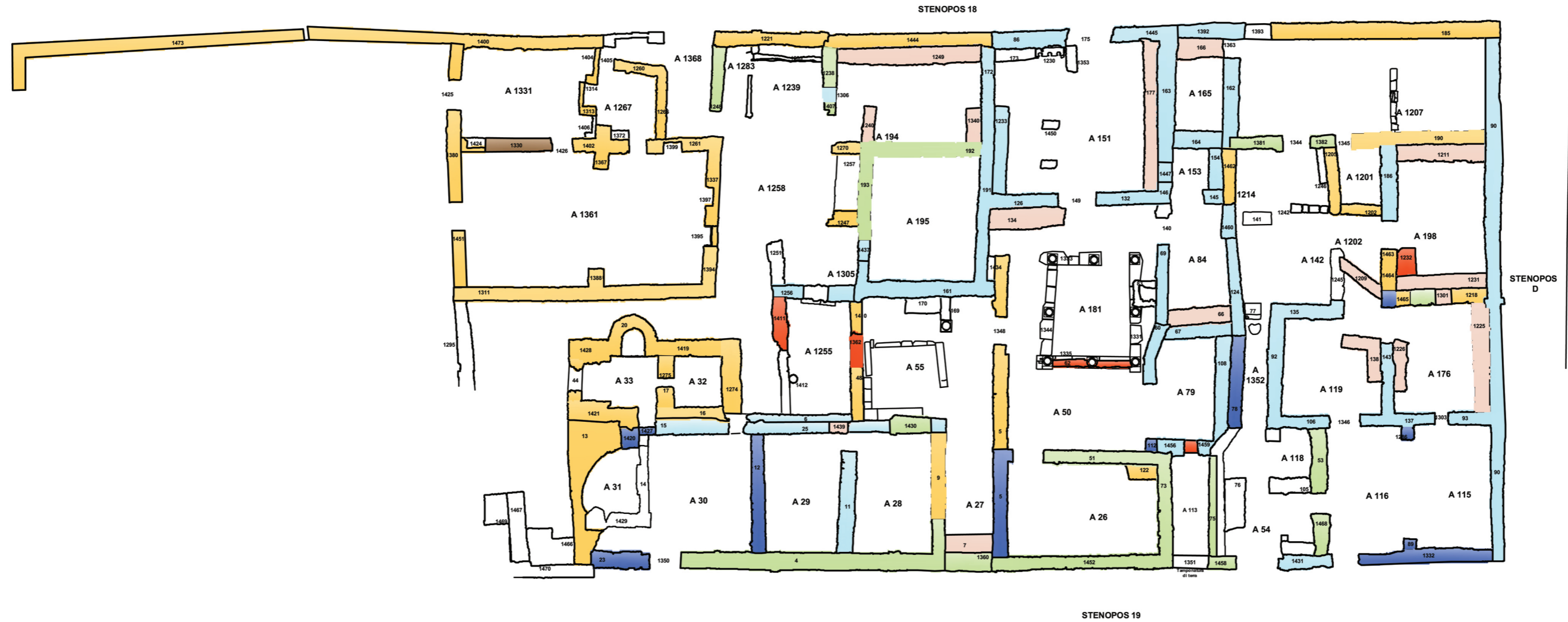
Tesi di dottorato di RAFFAELLA BORTOLIN, Matr. 955231

Coordinatore del dottorato
prof. A. ZACCARIA RUGGIU

Tutore del dottorando
prof. A. ZACCARIA RUGGIU

INDICE DELLE TAVOLE

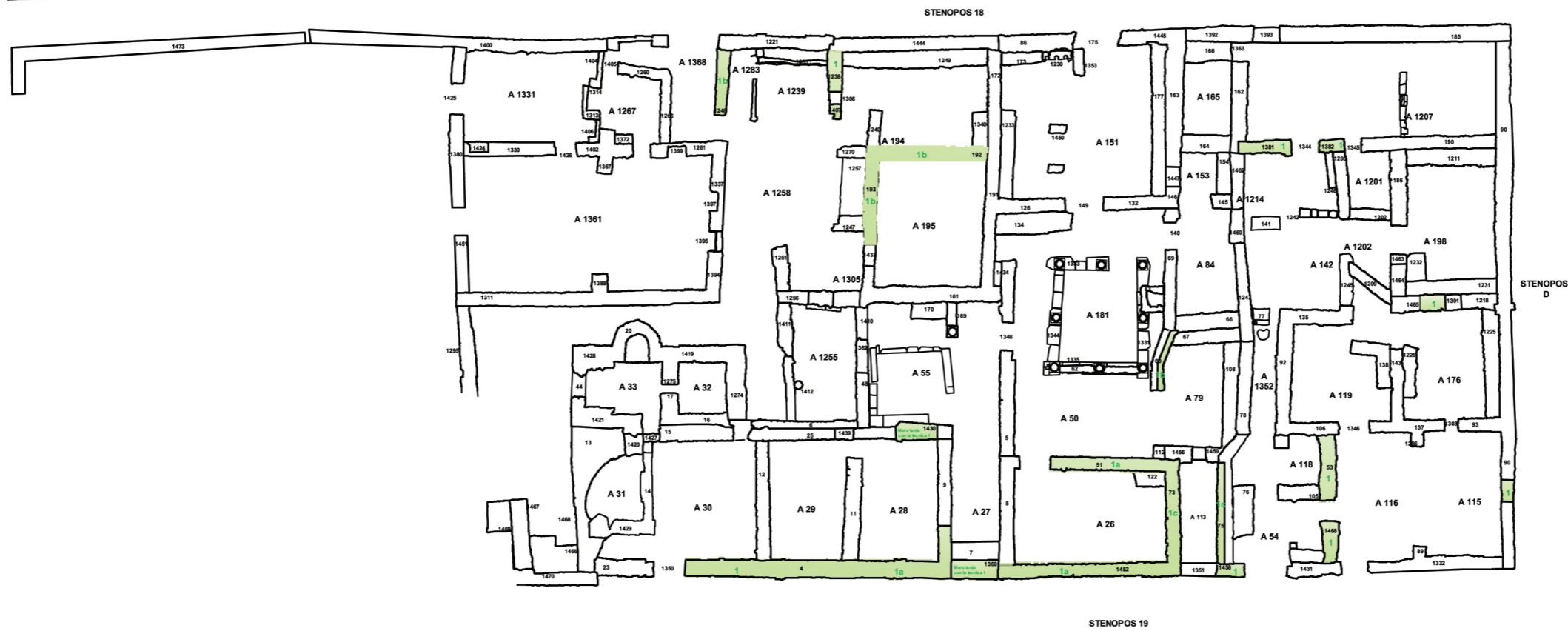
- Tav. I: Planimetria con la distribuzione delle tecniche edilizie.
- Tav. II: Planimetria con la distribuzione della Tecnica 1, con varianti.
- Tav. III: Planimetria con la distribuzione della Tecnica 2, con varianti.
- Tav. IV: Planimetria con la distribuzione della Tecnica 3, con varianti.
- Tav. IV: Planimetria con la distribuzione della Tecnica 4, con varianti.
- Tav. VI: Planimetria con la distribuzione della Tecnica 5.
- Tav. VII: Planimetria con la distribuzione della Tecnica 6.
- Tav. VIII: Planimetria con la distribuzione della Tecnica 7, con varianti.
- Tav. IX: Matrix con la sequenza crono-tipologica delle tecniche edilizie.
- Tav. X: Matrix con la sequenza crono-tipologica delle tecniche pavimentali.
- Tav. XI: Matrix con la sequenza crono-tipologica delle tecniche edilizie e pavimentali.
- Tav. XII: Planimetria del Periodo I (età tardo-imperiale, precedente al sisma della seconda metà del IV sec. d.C.).
- Tav. XIII: Planimetria del Periodo II, fase I (la ricostruzione post-sismica di V-VI sec. d.C.)
- Tav. XIV: Planimetria del Periodo II, fase II (la ricostuzione post-sismica di VI sec. d..C.)
- Tav. XV: Planimetria del Periodo III, fase I (fine del VI sec. d.C.) e fase II (prima metà del VII sec. d.C.)



TAV. I

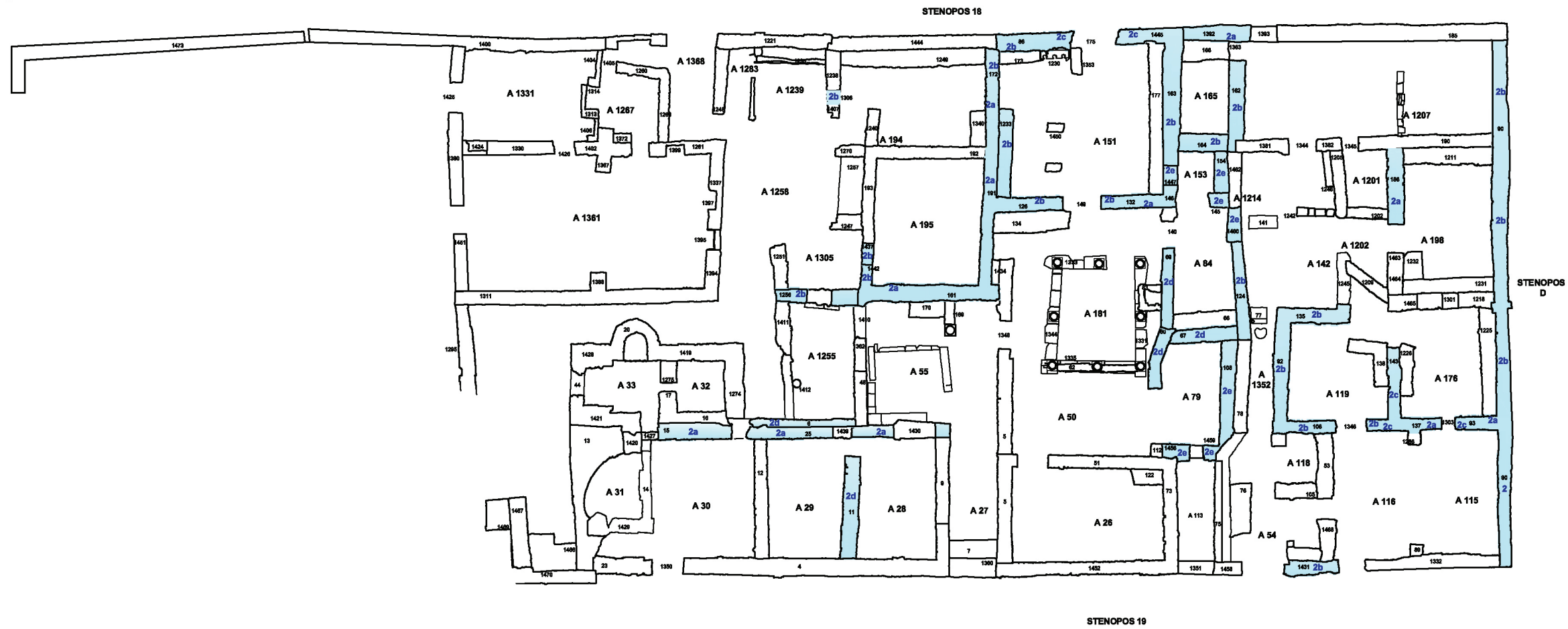
MISSIONE ARCHEOLOGICA ITALIANA A HIERAPOLIS
 INSULA 104
 Pianta di distribuzione delle tecniche edilizie
 R. Bortolin

- | | |
|----------------------------------------------------|---------------------------------------------------------------------------------------------------------------------------|
| ■ Tecnica 1 | ■ Tecnica 5 |
| ■ Tecnica 2 | ■ Tecnica 6 |
| ■ Tecnica 3 | ■ Tecnica 7 |
| ■ Tecnica 4 | Strutture non definibili |

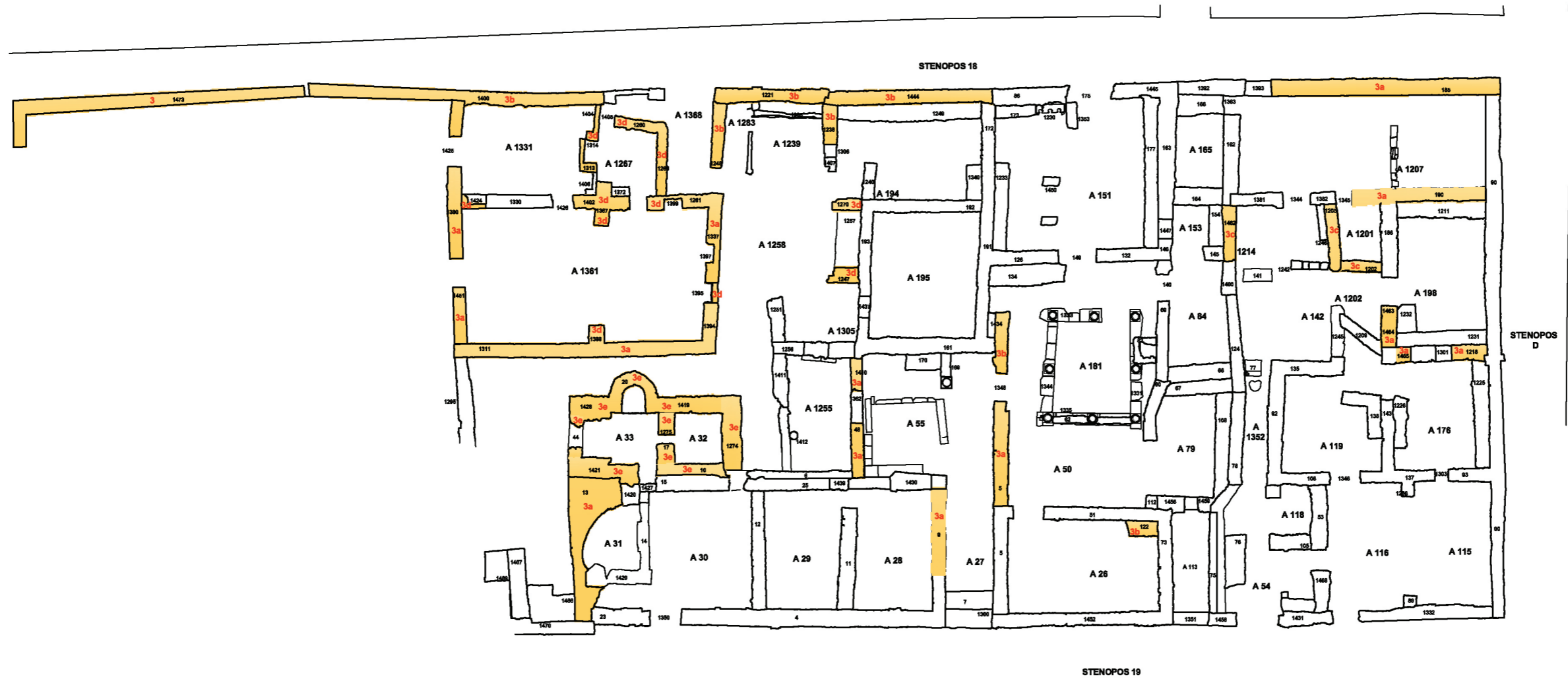


TAV. II
 MISSIONE ARCHEOLOGICA ITALIANA A HIERAPOLIS
 INSULA 104
 Pianta di distribuzione della Tecnica 1, con varianti
 R. Bortolin

■ Tecnica 1

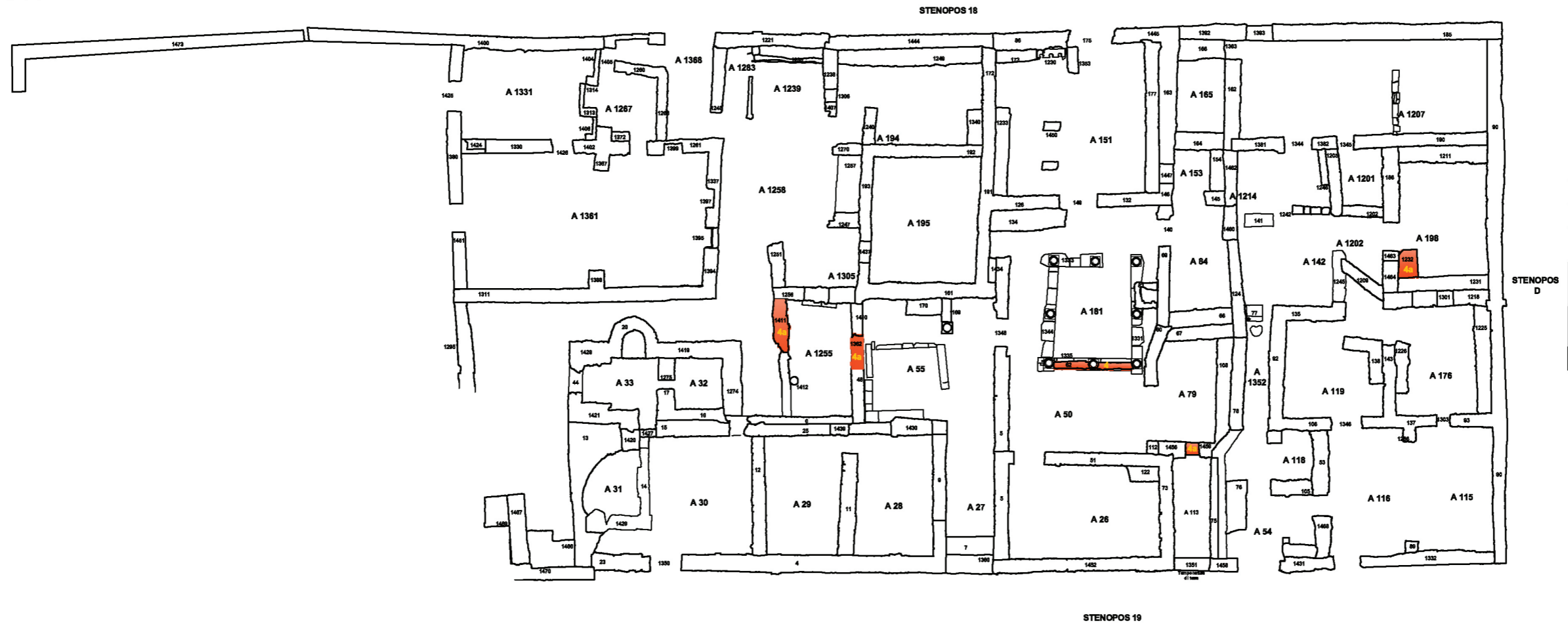


TAV. III
 MISSIONE ARCHEOLOGICA ITALIANA A HIERAPOLIS
 INSULA 104
 Pianta di distribuzione della Technica 2, con varianti
 R. Bortolin
 Technica 2



TAV. IV
 MISSIONE ARCHEOLOGICA ITALIANA A HIERAPOLIS
 INSULA 104
 Planta di distribuzione della Tecnica 3, con varianti
 R. Bortolin

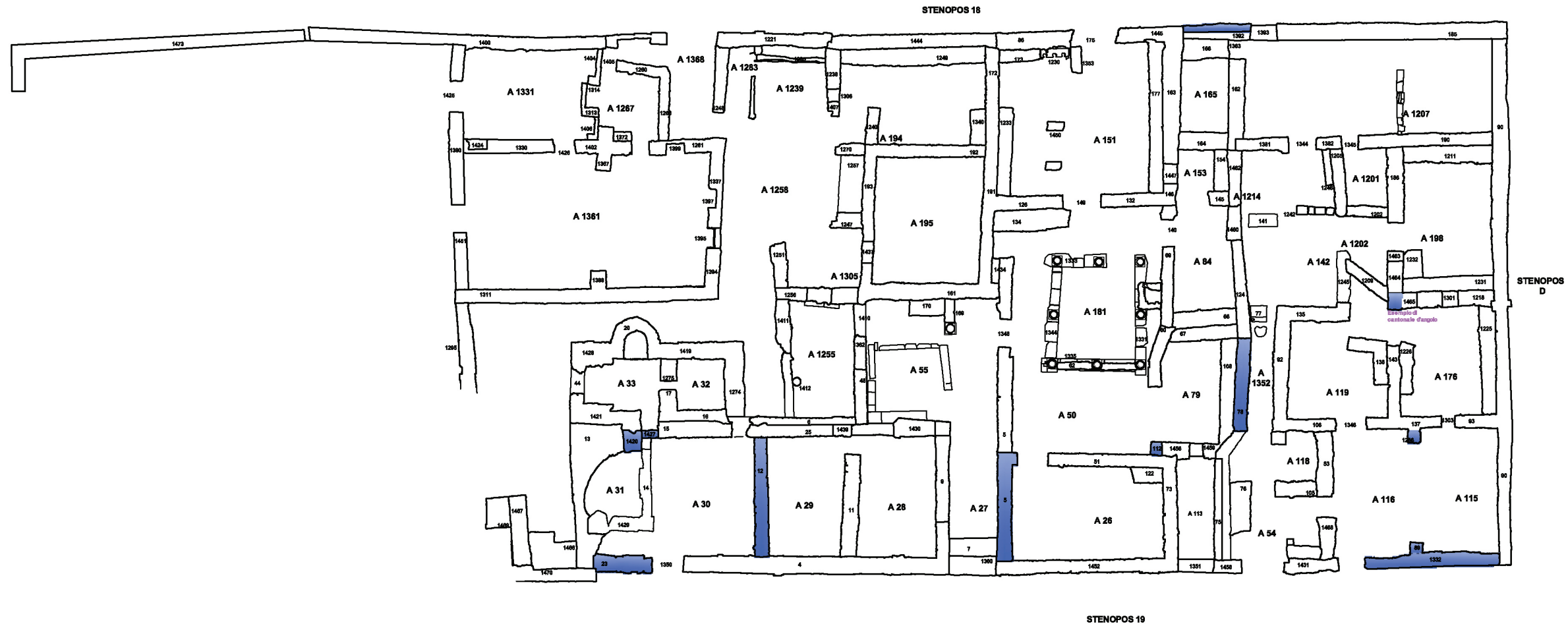
■ Tecnica 3



TAV. V
 MISSIONE ARCHEOLOGICA ITALIANA A HIERAPOLIS
 INSULA 104
 Planta di distribuzione della Tecnica 4, con varianti
 R. Bortolin

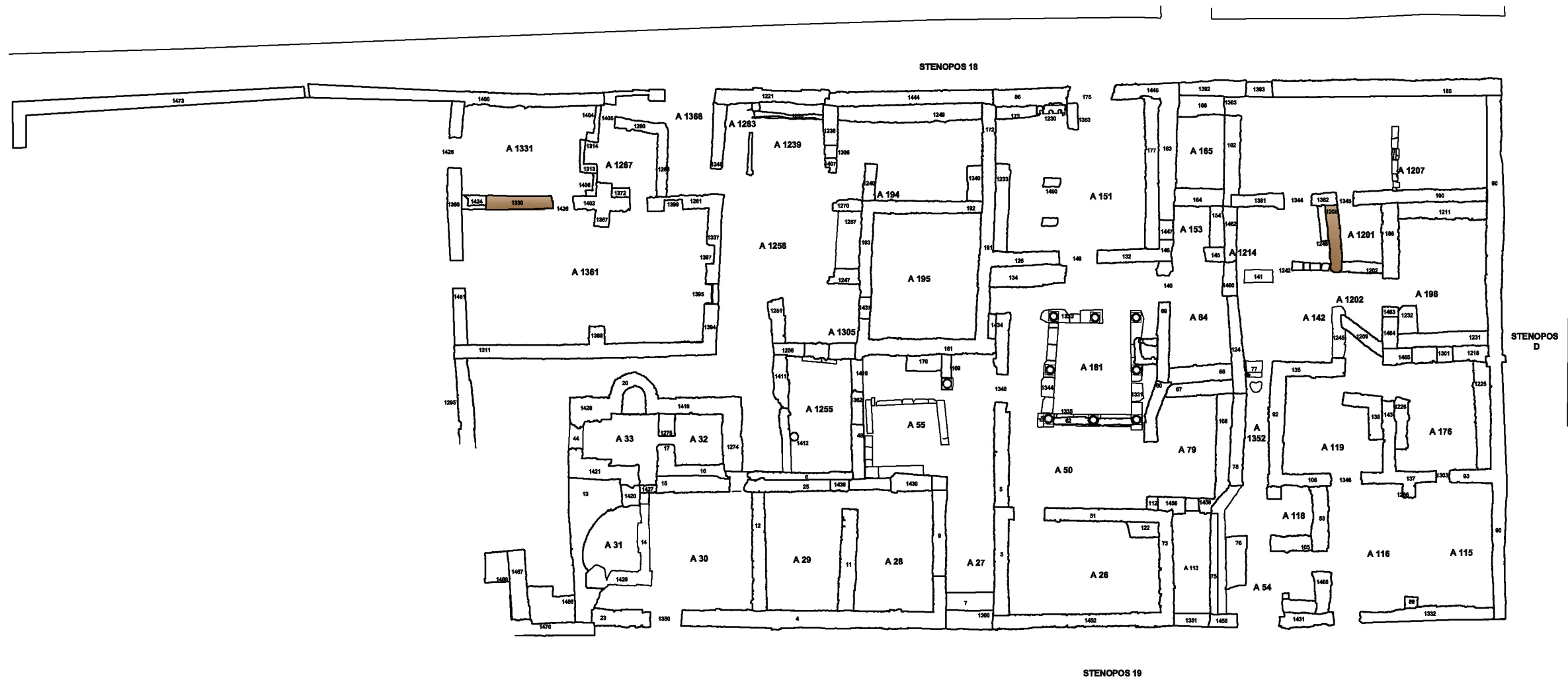
■ Tecnica 4





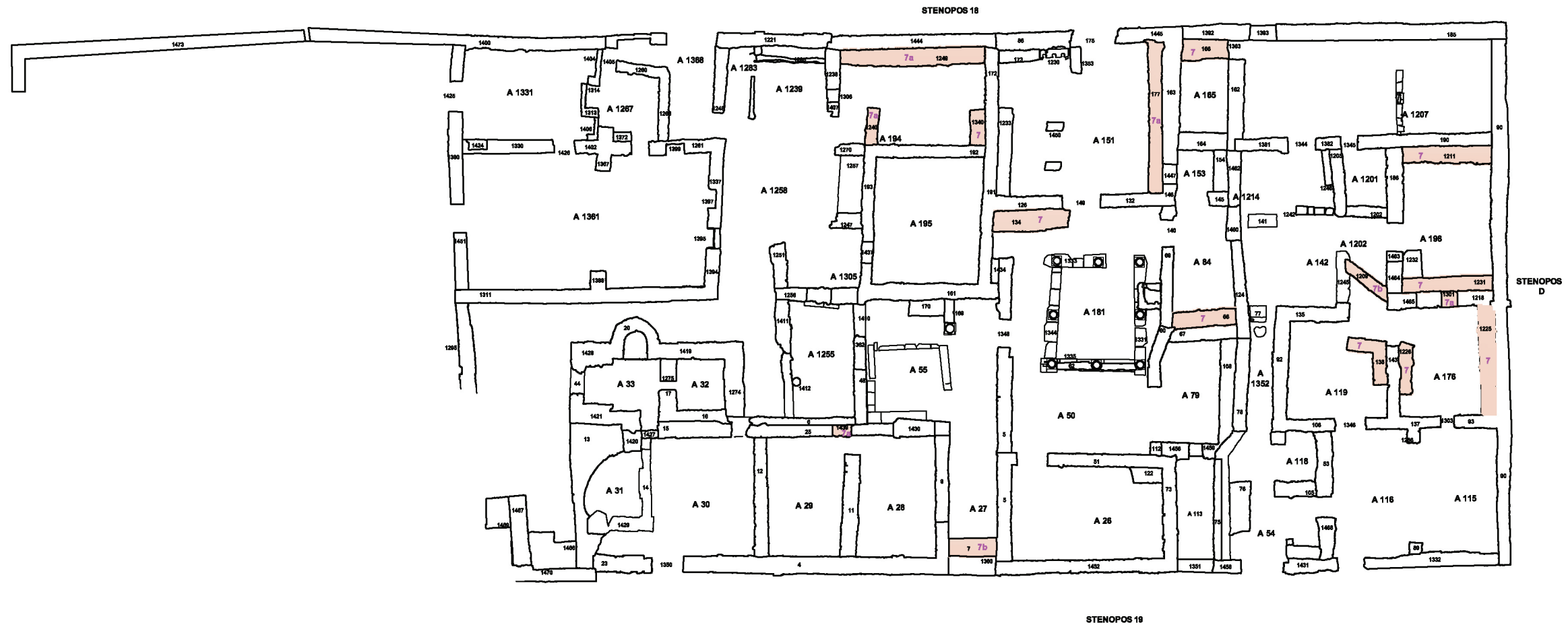
TAV. VI
 MISSIONE ARCHEOLOGICA ITALIANA A HIERAPOLIS
 INSULA 104
 Planta di distribuzione della Tecnica 5
 R. Bortolin

■ Tecnica 5



TAV. VII
 MISSIONE ARCHEOLOGICA ITALIANA A HIERAPOLIS
 ISOLA 104
 Planta di distribuzione della Technica 6
 R. Bortolin

■ Technica 6



TAV. VIII
 MISSIONE ARCHEOLOGICA ITALIANA A HIERAPOLIS
 INSULA 104
 Pianta di distribuzione della Tecnica 7, con varianti
 R. Bortolin



SEQUENZA CRONO-TIPOLOGICA DELLE TECNICHE EDILIZIE

PERIODO III

Fase II, metà del VII sec. d.C.

Fase I, fine del VI sec. d.C.



Tecnica 7b,
A 100, 09 100



Tecnica 6a,
A 04, 09 100



Tecnica 7a,
A 176, 09 100



Tecnica 3a,
A 72, 09 00

PERIODO II, RICOSTRUZIONE POST-SISMICA,
successiva al sisma della seconda metà del IV sec. d.C.

Fase di VI sec. d.C.

Fase di V-inizio del VI sec. d.C.



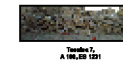
Tecnica 5a,
A 100, 09 100



Tecnica 6,
A 100, 09 100



Tecnica 5b,
A 174, 09 100



Tecnica 7,
A 100, 09 100



Tecnica 6a,
A 04, 09 100



Tecnica 5a,
A 113, 09 70



Tecnica 5a,
A 04, 09 00



Tecnica 6a,
A 04, 09 100



Tecnica 4,
A 00, 09 00



Tecnica 5a,
A 00, 09 00



Tecnica 5a,
A 100, 09 100



Tecnica 5a,
A 100, 09 100



Tecnica 5,
Pionone 15, 09 100

PERIODO TARDO-IMPERIALE,
precedente al sisma della seconda metà del IV sec. d.C.



Tecnica 4,
A 00, 09 00



Tecnica 5,
Pionone 15, 09 00



Tecnica 5a,
A 04, 09 00



Tecnica 4,
A 116, 09 00

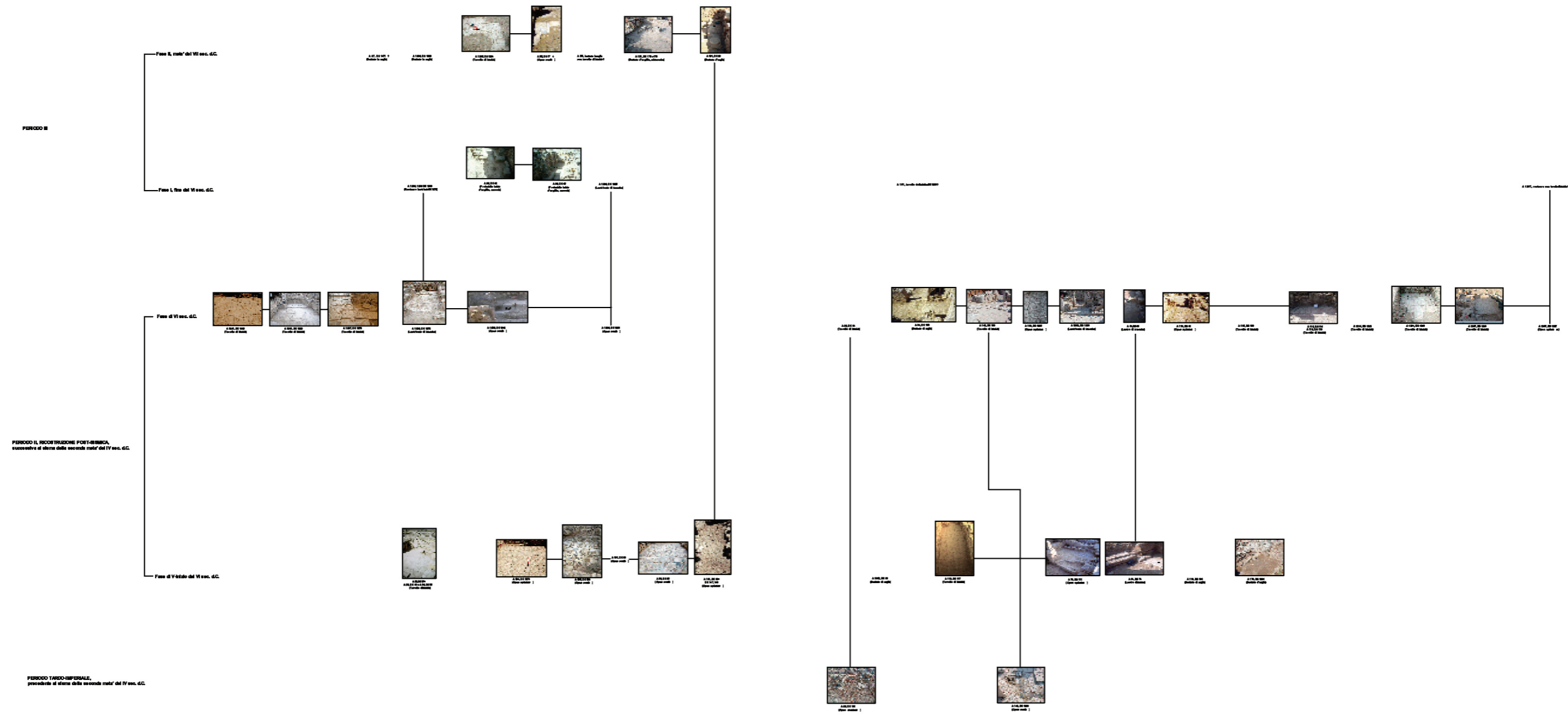


Tecnica 5a,
A 04, 09 00



Tecnica 5a,
A 113, 09 100

TAV. X SEQUENZA CRONO-TIPOLOGICA DELLE TECNICHE PAVIMENTALI



SEQUENZA CRONO-TIPOLOGICA DELLE TECNICHE EDILIZIE E PAVIMENTALI (ESEMPLIFICATIVA)

PERIODO III

Fase II, metà del VII sec. d.C.

Fase I, fine del VI sec. d.C.

PERIODO II, RICOSTRUZIONE POST-SISMICA, successive al sisma della seconda metà del IV sec. d.C.

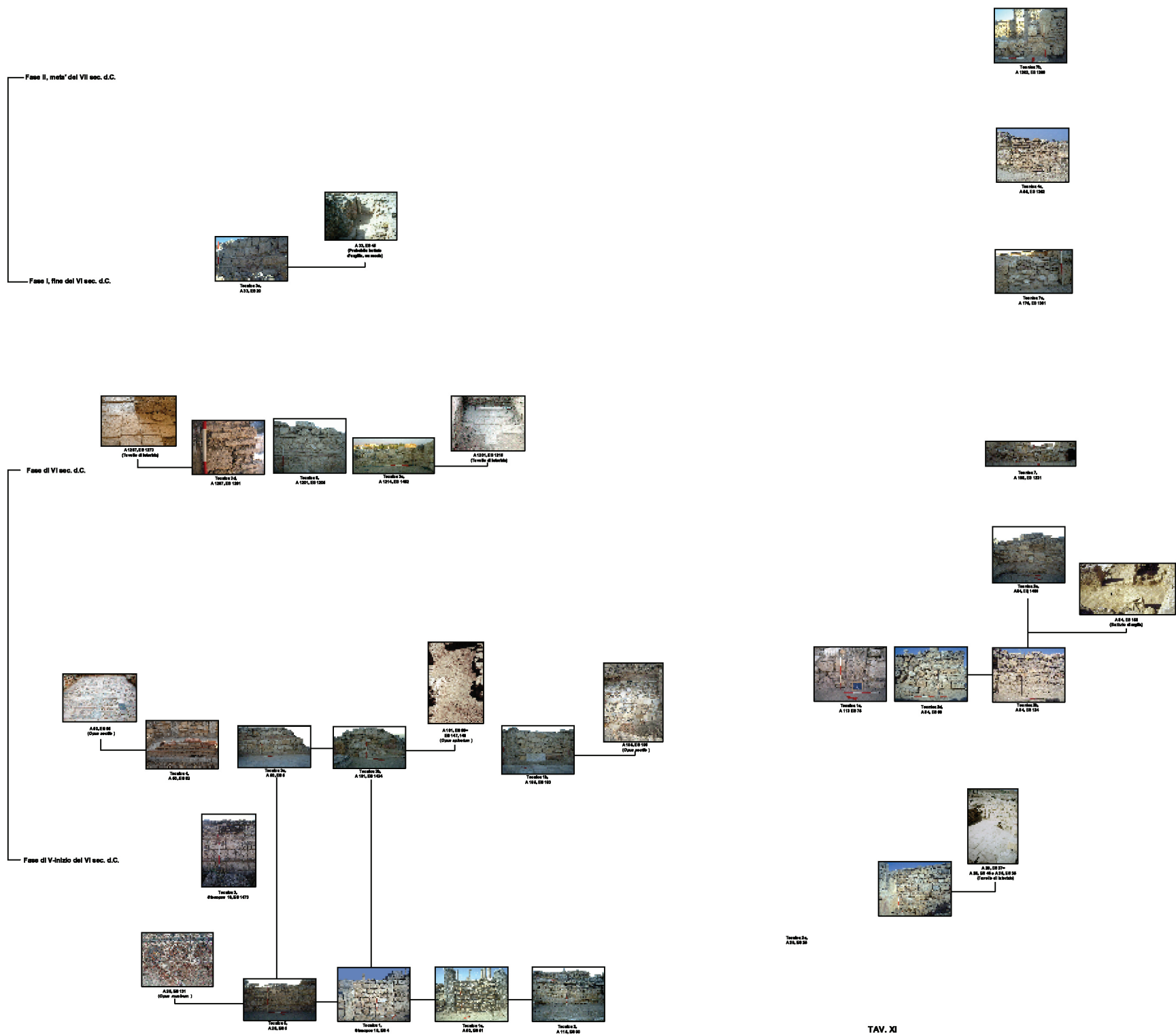
Fase di V-inizio del VI sec. d.C.

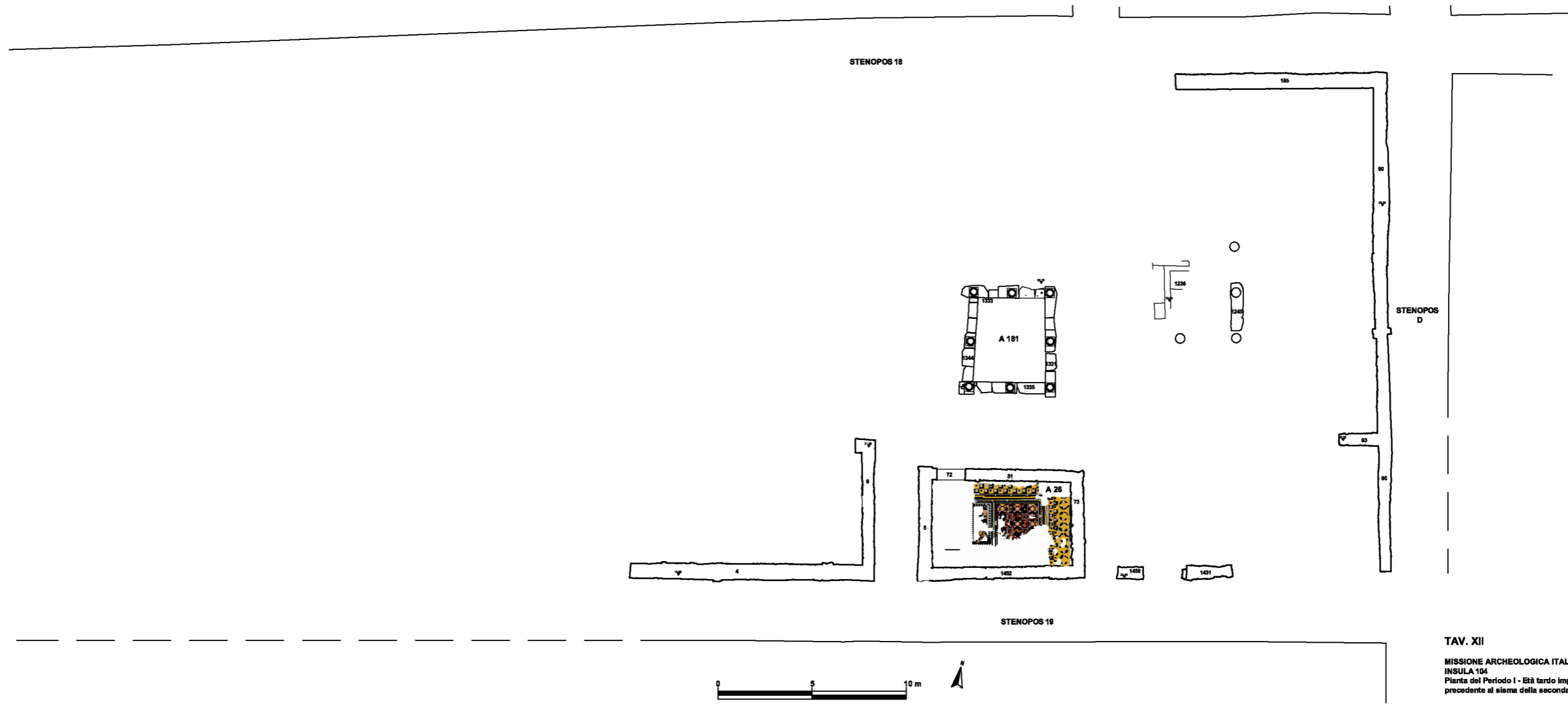
PERIODO TARDO-IMPERIALE, precedente al sisma della seconda metà del IV sec. d.C.

Tavola 2a, A 26, 00 20

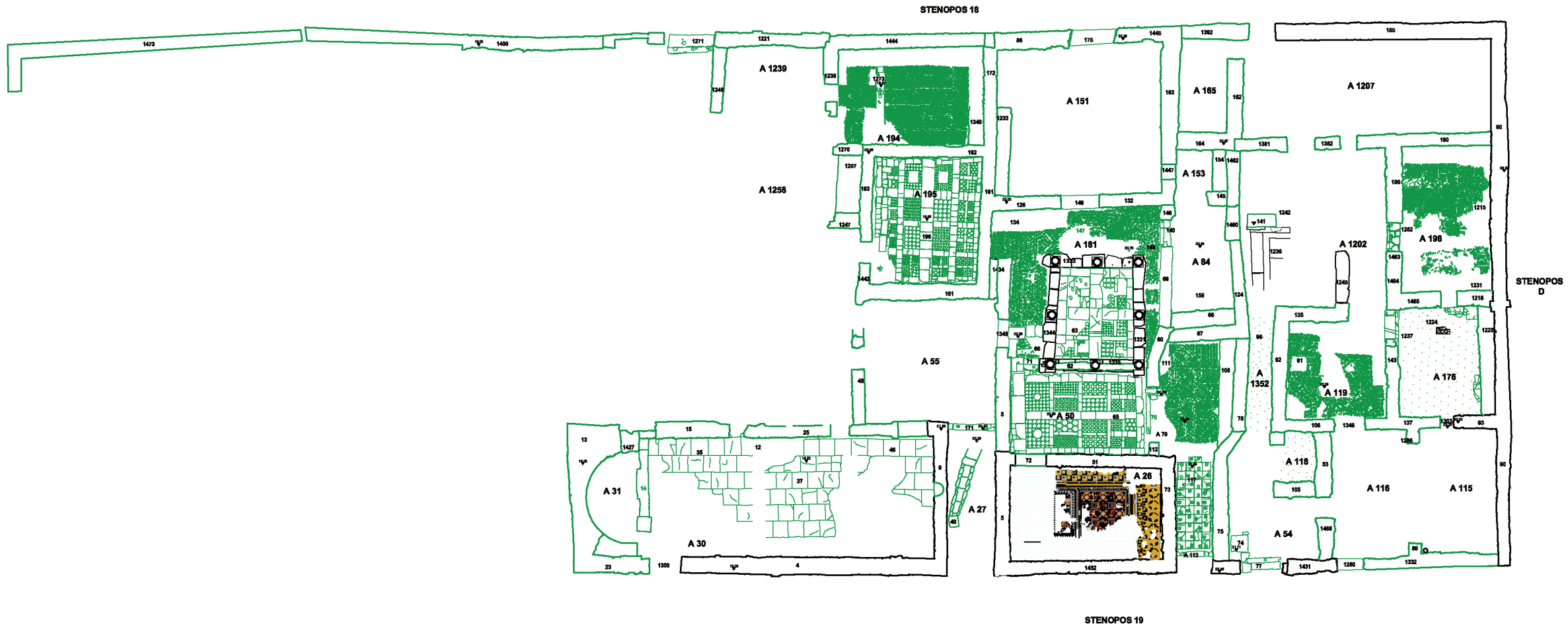
TAV. XI

MISSIONE ARCHEOLOGICA ITALIANA A HERAPOLIS
ISOLA 906
Raffaella Sorbati

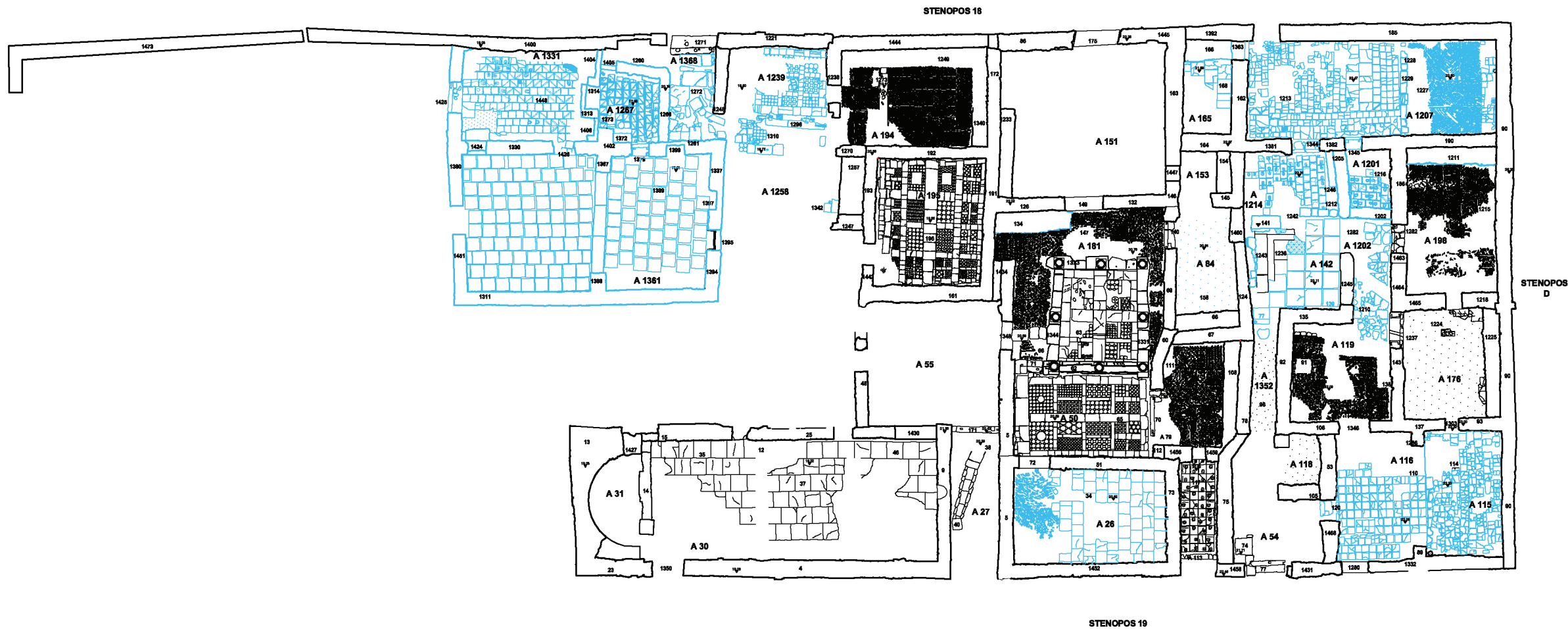




TAV. XII
MISSIONE ARCHEOLOGICA ITALIANA A HIERAPOLIS
INSULA 104
 Pianta del Periodo I - Età tardo imperiale,
 precedente al sisma della seconda metà del IV sec. d.C.
 R. Bortolin

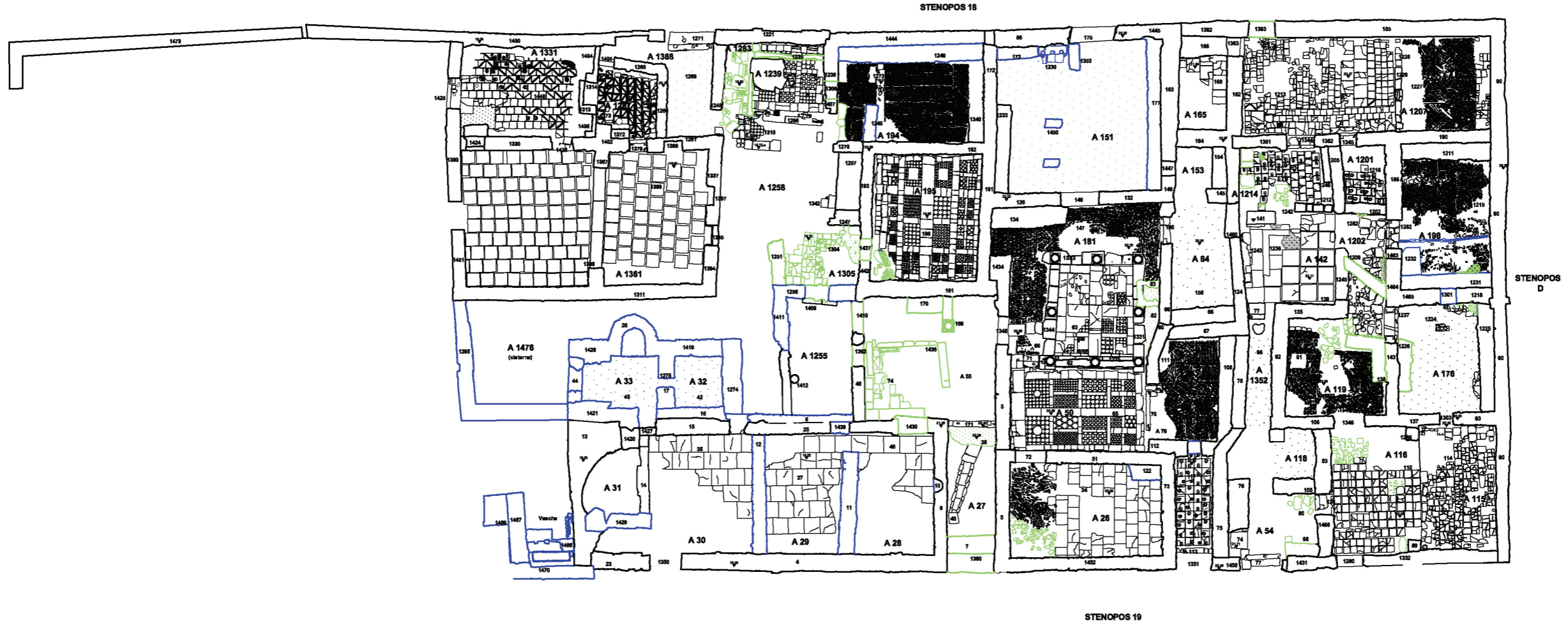


TAV. XIII
 MISSIONE ARCHEOLOGICA ITALIANA A HIERAPOLIS
 INSULA 104
 Planta del Periodo II - Ricostruzione dopo il sisma
 della fine del IV sec. d.C., Fase I (V-Inizio del VI sec. d.C.)
 R. Bortolin
 ■ Strutture di V-VI sec. d.C.



TAV. XIV
 MISSIONE ARCHEOLOGICA ITALIANA A HIERAPOLIS
 INSULA 104
 Planta del Periodo II - Ricostruzione dopo il sisma
 della fine del IV sec. d.C., Fase II (VI sec. d.C.)
 R. Bortolin

■ Strutture di VI sec. d.C.



TAV. XV
 MISSIONE ARCHEOLOGICA ITALIANA A HIERAPOLIS
 ISOLA 104
 Planta del Periodo III, fine del VI-metà del VII sec. d.C.
 R. Bortolin

■ Strutture della seconda metà / fine del VI sec. d.C
 ■ Strutture della prima metà del VII sec. d.C